

MOSER
Steffisburg CH

MOSER AG Kipper- und Fahrzeugbau

MOSER AG Kipper- und Fahrzeugbau | Gummweg 92 | 3612 Steffisburg
Tel. +41 33 439 04 04 | Fax +41 33 439 04 00 | info@moser-steffisburg.ch

MOSER 3-Seiten-Kipper



Transportlösungen in Schweizer Qualität



www.moser-steffisburg.ch



Konstruktive Merkmale



Bodengruppe

- Maximale Nutzlast
- Moderne Schweißverbundkonstruktion
- Hohe Festigkeit



Hilfsrahmen

- Optimale Standstabilität beim Aufkippen
- Hohe Verwindungssteifigkeit
- Festigkeitsoptimierte Längsträger und Kipptraversen
- Normierte Aufbaubreite (integrierte Rahmenbauweise)



Hydraulik

- Leistungsfähige, zentral eingebaute Hydraulikanlage
- Rasche Kippzyklen
- Hohe Hubkraftreserven
- Proportional angesteuertes Kippventil
- Normierte Leitungssätze



Rückladen

- Pneumatische Rückladenautomatik
- Waagrecht arretierbar (erweiterte Schüttkante)
- Vorausrüstung für optionale Seitenbleche



Seitenladen

- Hydraulische Pendelseitenladenautomatik, stufenlos verstellbar
- Kraftoptimierte Federkompensation für manuelle Seitenladen
- Seitenladenprofil mit integrierten Materialabweiskanten

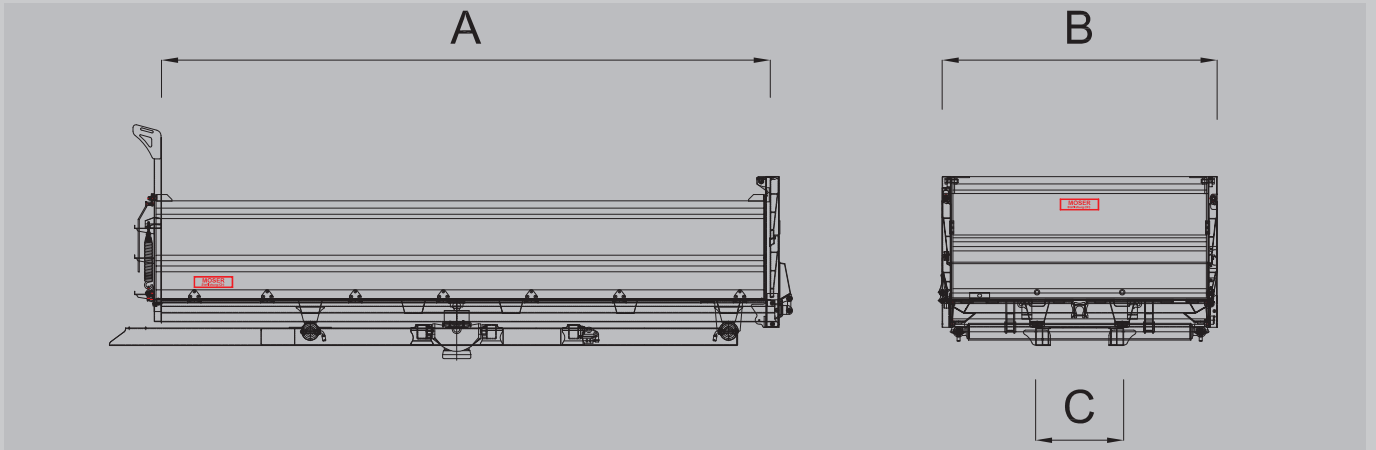


Verschlusshebel

- Leichtgängig und sicher
- geschützt positioniert

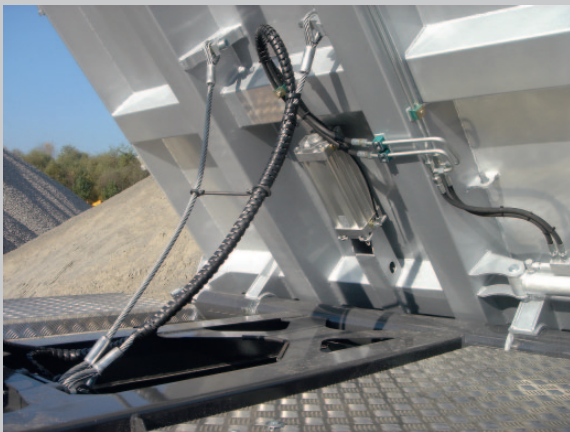


Dimensionen



Typ		3SKB-2A	3SKB-3A	3SKB-4A	3SKB-5A
Länge innen	(A)	3900–4560 mm	4650/5000 mm	5300/5530 mm	6200/6450/6700 mm
Breite aussen	(B)	2300–2500 mm	2500 mm	2500 mm	2500 mm
Breite Hilfsrahmen (C)		800 mm	800 mm	800 mm	800 mm
Inhalt		5.2–6.0 m ³	9.7/10.1 m ³	11.0/11.6 m ³	16.4/17.0/17.7 m ³
Aufbaugewicht		2020–2380 kg	2900/3100 kg	3060/3120 kg	3980/4100/4240 kg

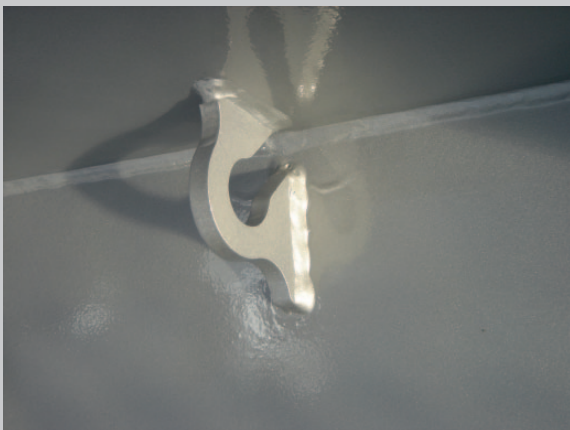
Detaillösungen



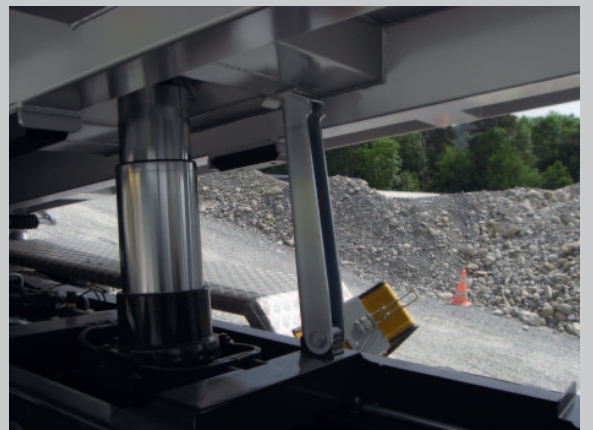
Hydromechanische Endabschaltung



Unterfahrerschutz schwenkbar



Binderinge zur Ladungssicherung



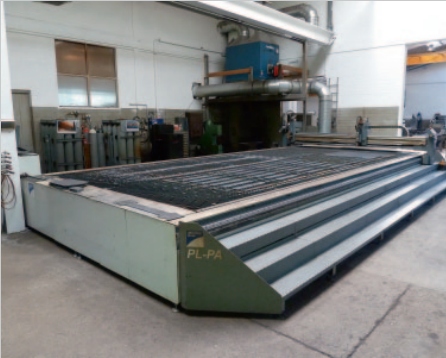
Sicherungsstütze einmannbedient



Die Produktion

Die Herstellung der MOSER-Produkte erfolgt am Standort Steffisburg. Durch den Einsatz von CNC-gesteuerten Maschinen können jederzeit reproduzierbare Resultate und konstant hohe Fertigungsqualitäten erreicht werden.

Der Einsatz moderner Produktionstechnologien gewährleistet eine wirtschaftliche und flexible Produktion. Ideen und Resultate aus der Entwicklungsarbeit können ohne Einschränkungen im Fertigungsprozess umgesetzt werden.



Zuschneiden

CNC-HD-Plasma-Schneidanlage

Bearbeitungslänge: 7500 mm

Bearbeitungsbreite: 3000 mm

Schnittdicke: bis 100 mm



Abkanten

CNC-Abkantpresse

Pressdruck: 650 Tonnen

Abkantlänge: 7200 mm



Schweissen

CNC-Schweisroboter

Max. Arbeitslänge: 15000 mm

Anz. gesteuerte Achsen: 9

Arbeitsbereiche: 2



Montieren

Montagehalle mit flexiblen Aufbau-/Montageplätzen

Hallenfläche: 1500 m²

SWISS MADE

